

■ PIS系列功率電感  
PIS Series SMD Power Inductors



● 特征 FEATURES

- 超薄。
- 小尺寸，大電流。
- 適合于表面貼裝，適合于回流焊。
- Low profile.
- Small dimension, high saturation current.
- SMT type, suitable for solder reflow.

● 應用APPLICATIONS

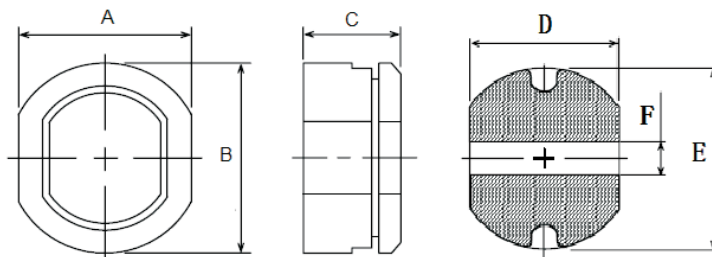
- 移動通信，筆記本電腦
- DC/DC轉換
- OA equipment, portable computer
- DC/DC converters

● 產品規格型號的表示方法 ORDERING CODE

$\frac{\text{PIS}}{\text{①}}$      $\frac{74}{\text{②}}$     —     $\frac{220}{\text{③}}$      $\frac{\text{M}}{\text{④}}$      $\frac{\text{T}}{\text{⑤}}$

① 產品代號 Product Code		② 規格尺寸(L×W×T) (mm) Dimensions		③ 感量(μH) Inductance		④ 誤差 Tolerance		⑤ 包裝方式 Packaging Style	
PIS	PIS系列 功率電感	63 74 105	6.2×5.8×3.2 7.8×7.0×4.5 10.0×9.0×5.0	1R0 100 101	1.00 10.0 100	M N	±20% ±30%	T B	卷帶盤裝 Tape & Reel 散裝 Bulk

● 外形尺寸 SHAPE AND DIMENSIONS



單位 unit: mm

Part No .	A	B	C	D	E	F
PIS63	5.80±0.30	6.20±0.30	3.20±0.30	5.80	6.20	2.00
PIS74	7.00±0.35	7.80±0.35	4.50±0.40	7.00	7.80	2.50
PIS105	9.00±0.40	10.0±0.40	5.0±0.50	9.00	10.0	3.00

## • 電性能參數 ELECTRICAL CHARACTERISTICS

### PIS63 Series

型號 Part Number	電感量 L (μH)	公差 Tolerance	測試頻率 Test Freq.	直流電阻 DCR(Ω)Max	Isat(A)
PIS63-4R7NT	4.7	±20%	100kHz	0.059	2.00
PIS63-100MT	10	±20%	100kHz	0.140	1.00
PIS63-120MT	12	±20%	100kHz	0.165	0.94
PIS63-150MT	15	±20%	100kHz	0.180	0.86
PIS63-180MT	18	±20%	100kHz	0.250	1.00
PIS63-220MT	22	±20%	100kHz	0.250	0.90
PIS63-270MT	27	±20%	100kHz	0.360	0.64
PIS63-330MT	33	±20%	100kHz	0.410	0.70
PIS63-390MT	39	±20%	100kHz	0.470	0.53
PIS63-470MT	47	±20%	100kHz	0.510	0.50
PIS63-560MT	56	±20%	100kHz	0.720	0.46
PIS63-680MT	68	±20%	100kHz	0.395	0.60
PIS63-820MT	82	±20%	100kHz	0.750	0.32
PIS63-101MT	100	±20%	1kHz	0.850	0.30

### PIS74 Series

型號 Part Number	電感量 L (μH)	公差 Tolerance	測試頻率 Test Freq.	直流電阻 DCR(Ω)Max	Isat(A)
PIS74-4R7NT	4.7	±20%	100kHz	0.033	2.700
PIS74-100MT	10	±20%	100kHz	0.070	1.640
PIS74-120MT	12	±20%	100kHz	0.080	1.500
PIS74-150MT	15	±20%	100kHz	0.090	1.340
PIS74-180MT	18	±20%	100kHz	0.110	1.220
PIS74-220MT	22	±20%	100kHz	0.120	1.100
PIS74-270MT	27	±20%	100kHz	0.170	1.000
PIS74-330MT	33	±20%	100kHz	0.190	0.900
PIS74-390MT	39	±20%	100kHz	0.210	0.830
PIS74-470MT	47	±20%	100kHz	0.210	0.810
PIS74-560MT	56	±20%	100kHz	0.320	0.690
PIS74-680MT	68	±20%	100kHz	0.370	0.630
PIS74-820MT	82	±20%	100kHz	0.400	0.570
PIS74-101MT	100	±20%	1kHz	0.540	0.520
PIS74-121MT	120	±20%	1kHz	0.620	0.470
PIS74-151MT	150	±20%	1kHz	0.490	0.440
PIS74-181MT	180	±20%	1kHz	0.970	0.380
PIS74-221MT	220	±20%	1kHz	1.310	0.350
PIS74-271MT	270	±20%	1kHz	1.460	0.310

Isat: 飽和電流，加Isat時，電感值相對初始值下降 ≤20%

Isat: Saturation Current, the current when the inductance becomes 20% lower than its initial value.

PIS系列功率電感  
PIS Series SMD Power Inductors

PIS105 Series

型號 Part Number	電感量 L (μH)	公差 Tolerance	測試頻率 Test Freq.	直流電阻 DCR(Ω)Max	Isat(A)
PIS105-100MT	10	±20%	100kHz	0.06	2.53
PIS105-120MT	12	±20%	100kHz	0.06	2.31
PIS105-150MT	15	±20%	100kHz	0.07	2.06
PIS105-180MT	18	±20%	100kHz	0.08	1.89
PIS105-220MT	22	±20%	100kHz	0.09	1.71
PIS105-270MT	27	±20%	100kHz	0.11	1.54
PIS105-330MT	33	±20%	100kHz	0.078	1.40
PIS105-390MT	39	±20%	100kHz	0.16	1.28
PIS105-470MT	47	±20%	100kHz	0.18	1.17
PIS105-560MT	56	±20%	100kHz	0.19	1.07
PIS105-680MT	68	±20%	100kHz	0.22	0.97
PIS105-820MT	82	±20%	100kHz	0.28	0.88
PIS105-101MT	100	±20%	1kHz	0.35	0.80
PIS105-121MT	120	±20%	1kHz	0.38	0.73
PIS105-151MT	150	±20%	1kHz	0.45	0.65
PIS105-181MT	180	±20%	1kHz	0.62	0.60
PIS105-221MT	220	±20%	1kHz	0.69	0.54
PIS105-271MT	270	±20%	1kHz	0.78	0.49
PIS105-331MT	330	±20%	1kHz	1.03	0.44
PIS105-391MT	390	±20%	1kHz	1.18	0.41
PIS105-471MT	470	±20%	1kHz	1.60	0.37

Isat: 飽和電流，加Isat時，電感值相對初始值下降 ≤ 20%

Isat: Saturation Current, the current when the inductance becomes 20% lower than its initial value.